



Uffizi, mostra online "A riveder le stelle" per il Settecentenario dalla morte di Dante Alighieri

Lunedì, 21 Dicembre 2020 17:45

## A Città di Castello torna il "clone" dello "Sposalizio della Vergine" di Raffaello. Foto

Scritto da [Redazione](#)

[Stampa](#) | [Email](#) | [Commenta per primo!](#)

**Si tratta di una elaborazione digitale in "gigapixel+3d" del capolavoro d'esordio e fra le più celebrate opere dell'Urbinate, il cui originale è conservato alla Pinacoteca di Brera**



Raffaello, Sposalizio della Vergine, 1504 - particolare

PERUGIA - Dopo 222 anni di assenza, torna il 23 dicembre a Città di Castello, in versione "replicata", lo "Sposalizio della Vergine" di Raffaello. L'opera sarà posizionata nella Chiesa di San Francesco. Si tratta appunto del perfetto clone dell'originale conservato alla Pinacoteca di Brera. La realizzazione del gemello high tech del dipinto è stata resa possibile grazie a sofisticati processi di acquisizione e stampa 3D d'avanguardia, capaci di rappresentare fedelmente la pennellata materia di Raffaello, le linee di costruzione, i cretti e tutte le imperfezioni presenti sull'originale della tavola.

Sono state proprio le sale di Brera il teatro del primo atto di questa particolare operazione di ricontestualizzazione storico-artistica che conclude il 2020, anno celebrativo del Cinquecentenario di Raffaello Sanzio. La riproduzione tridimensionale posta nella cappella per cui lo "Sposalizio della Vergine" venne realizzato è infatti il risultato dell'elaborazione dell'immagine digitale del capolavoro, acquisita lo scorso 2 novembre alla pinacoteca meneghina da Haltadefinizione, tech company del gruppo Franco Cosimo Panini Editore dedita all'arte e ai beni culturali.

### La tecnica utilizzata da Haltadefinizione

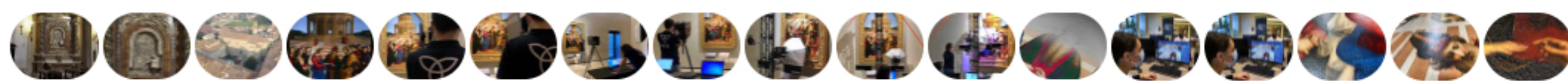
La tecnica dell'immagine in "gigapixel+3d" sviluppata da Haltadefinizione consente di ottenere esemplari digitali a elevata risoluzione dei dipinti, tramite l'unione e l'elaborazione di una grande quantità di singoli scatti fotografici a porzioni del medesimo soggetto - 4250 fotogrammi nel caso dello Sposalizio - poi ricomposti grazie ad algoritmi appositamente studiati. Nascono così immagini dettagliatissime, costituite da miliardi di pixel e in grado di mostrare anche i più piccoli e impercettibili particolari di un quadro.

La digitalizzazione di questo capolavoro ha richiesto un'elaborazione informatica di quindici giorni che ha generato un unico file TIF di ben 1,13 Terabyte. Il procedimento utilizzato e sviluppato insieme al partner tecnologico Memooria, consente anche di rilevare la matericità dell'opera, di farne cioè una sorta di calco digitale che ne restituisce un'impronta tridimensionale con precisione nell'ordine della decina di micron. Grazie ai dati ottenuti in tal modo, è quindi possibile attuare un processo di stampa innovativo, attraverso il quale viene fedelmente duplicata la superficie pittorica in termini fisici e cromatici, dando forma a un vero e proprio clone, visivamente identico all'originale.

Un clone dell'opera sarà donato da Franco Cosimo Panini Editore e Haltadefinizione alla Pinacoteca di Brera affinché possa essere utilizzato per finalità didattiche e educative, oltre ad offrire uno strumento utile al monitoraggio strumentale dello stato di conservazione dell'opera, consentendo nel tempo di identificarne variazioni di forma e colore.

A partire dalle ore 18 del 23 dicembre l'intera facciata gotica di San Francesco si animerà con la proiezione delle immagini in ultra-definizione del dipinto, uno spettacolo di luci accompagnato dalle note della sinfonia del compositore Salvatore Sciarrino, modulata dalla Deuxième année de Pèlerinage di Franz Listz e dedicata proprio allo "Sposalizio" di Raffaello.

Questo evento si pone quale anticipazione della grande mostra nazionale "Raffaello giovane e il suo sguardo" in programma a Città di Castello a marzo 2021 (posticipata a causa dell'emergenza sanitaria).




Ultima modifica il Lunedì, 21 Dicembre 2020 17:55

[Tweet](#) [Mi piace](#) Place a 4 persone. Di che ti piace prima di tutti i tuoi

Publicato in [Attualità](#)

Etichettato sotto [città di castello](#) [Sposalizio della Vergine](#) [raffaello](#) [Haltadefinizione](#)



**Redazione**  
 Sito web: [www.artemagazine.it](http://www.artemagazine.it)

### Ultimi da Redazione

- ["PaladinoPiacenza", Francesco Mochi e Mimmo Paladino a confronto. Mostra prorogata fino al 28 febbraio](#)
- [Palazzo Vecchio, restauro della Sala delle Carte geografiche](#)
- [L'offerta culturale dell'Azienda Speciale Palaexpo](#)
- [Gallerie degli Uffizi, rinnovato il Consiglio di amministrazione](#)
- ["Emergenze Dantesche". Dove e come incontrare il Sommo Poeta a Firenze](#)


### Articoli correlati (da tag)

- [Il "San Sebastiano" di Raffaello in altissima risoluzione](#)
- ["La Madonna Sistina di Raffaello" su Sky Arte](#)
- [Per il "New York Times" il catalogo della mostra "Raffaello 1520-1483" è tra i migliori libri d'arte del 2020](#)
- [Il laboratorio di Raffaello e il blu egizio](#)
- [Gi anni fiorentini di Raffaello in mostra a Palazzo Vecchio](#)

Altro in questa categoria: [« Il Museo internazionale della musica di Bologna diventa accessibile per persone con disabilità visiva](#) [Alle Gallerie dell'Accademia un video racconto di Natale](#) »

Commenti: 0

Ordina per [Novità](#) ▾



[Facebook](#) Plug-in Commenti di Facebook

[Torna in alto](#)



## FLASH NEWS

### Reggia di Caserta, nominato il nuovo Cda

ROMA - Il ministro per i Beni e le attività culturali e per il Turismo, Dario Franceschini, ha nominato il...

### Sequestrato all'aeroporto Orio al Serio dipinto del 1600

BERGAMO - I Funzionari dell'Agenzia delle Dogane e dei Monopoli, in servizio presso l'Aeroporto "Il Caravaggio" di Orio al Serio, a...

### Musei Vaticani e Ville Pontificie chiusi al pubblico fino al 15 gennaio 2021

ROMA - I Musei Vaticani e Ville Pontificie resteranno chiusi al pubblico fino al 15 gennaio (compreso) "in coordinamento con i provvedimenti...

## MOSTRE\*



### "PaladinoPiacenza", Francesco Mochi e Mimmo Paladino a confronto. Mostra prorogata fino al 28 febbraio

Un insolito e interessante confronto tra due maestri dell'arte moderna e contemporanea nel cuore di Piacenza, a cura di Flavio Arensi ed Eugenio Gazzola



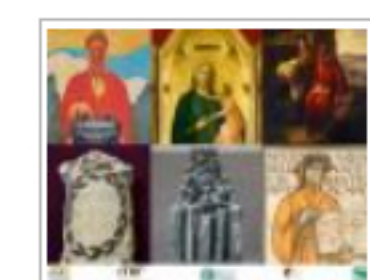
### L'offerta culturale dell'Azienda Speciale Palaexpo

In attesa della riapertura dei Musei, sono pronti diversi progetti espositivi, nel frattempo continua la divulgazione attraverso un ricco palinsesto online sui canali social e web



### La nuova programmazione per il 2021 di CAMERA - Centro Italiano per la Fotografia

Le date delle mostre - precisa il Centro - sono indicative in base a quanto è oggi possibile ipotizzare; potranno quindi subire variazioni alla luce di eventuali nuove chiusure dei musei e dei luoghi ...



### Dante, i teaser delle tre mostre dedicate al Sommo Poeta, promosse dal Comune di Ravenna

Sono online i 4 teaser promozionali sul progetto espositivo "Dante. Gli occhi e la mente", ideato in occasione del VII centenario della sua morte



### Tiepolo in versione virtuale alle Gallerie d'Italia di Milano

Un 3D virtual tour, realizzato in collaborazione con Skira, che consente di vivere online l'esposizione "Tiepolo. Venezia, Milano, l'Europa", chiusa pochi giorni dopo l'inaugurazione in ottemperanza...